

Kvarteret Sabbatsberg 18 Tegnér's Torn

NYA HYRES-
LÄGENHETER



Vid ett av Stockholms mest centrala lägen bygger vi ett punkthus på 10 våningar med 42 lägenheter. Ett flertal av lägenheterna har en fantastisk utsikt över vackra Klara sjö och stadshuset. Buss, tunnelbana och pendeltåg ligger på promenadvstånd, liksom Kungsholmen, Drottninggatan och centrala staden med all service och restauranger. Du får samtidigt nära till gröna oaser som Vasaparken och ett stort utbud av aktiviteter och härliga promenadstråk längs Karlbergskanalen.

Kort om lägenheterna

Lägenheterna har 1 – 3,5 rum och byggs med hög standard. Takhöjden är 2,5 - 3 meter samt 5 meter i del av entresollägenhet. Planering och inredning bjuder på ljusa och luftiga bostäder med badrum med klinker samt övriga golv med parkett.

Entréer

Portarna har elektronisk låsning och porttelefon. Postfack vid porten och tidningshållare finns vid lägenhetsdörren.

Gemensamma ytor

Det finns gemensamma ytor med bland annat barnvagnsrum. Tvättstugan finns i grannhuset och är utrustad med tvättmaskin, torktumlare och torkskåp.

Förråd

Det finns förråd på de två nedersta planen samt i grannhuset, adress: Crafoords väg 14. Förråden är från 1,7 kvm till 3 kvm och har nätväggar med hatthylla och klädstång.

Balkonger och uteplats

De flesta lägenheterna har balkong. Två lägenheter längst ned i huset och två av entresollägenheterna saknar balkong.

Garage och parkeringsplatser

Garageplatserna kan hyras av Stockholm parkering i parkeringsgaraget Medevi brunn. Hyresgäster hos Svenska Bostäder har förtur till garageplatserna.

Kommunikationer

Buss och tunnelbanestationer finns på promenadvstånd.

Sophantering och miljö

För hushållsopor är huset utrustad med sopsug. Tillgång till återvinningskärl där du kan sortera glas, plast, metall, returpapper, kartong/wellpapp, elavfall och grovsopor finns i miljöstuga på Hälsobrunnsgatan 2.

Bredband, telefoni och digital-tv

Huset är förberett för SB Bredband. Nätet erbjuder flera olika leverantörer för bredband, telefoni och digital-tv.

Värme och ventilation

Huset värms med fjärrvärme och ventilationen är byggd med mekanisk till och från luft.

Ljudisolering

Samtliga lägenheter är uppförda med ljudisolering enligt ljudklass B vilket innebär mycket god isolering mellan lägenheterna, grannarna och gatan utanför.

KORT OM LÄGENHETERNA

Lägenhetsfördelning och hyror

ANTAL RUM	ANTAL	YTA (KVM)	PREL. HYRA KR/MÅN
1 rum och kök	14	35-43	9.400- 10.800
2 rum och kök	19	49-70	12.200- 15.500
3 rum och kök	8	74	16.200-16.500
3,5 rum och kök	1	74	16.800

Kök

Ekparkett 14 mm, fabriksmålade skåpstommar och hyllor, målade väggar och tak, kakel ovanför diskbänk. Fönsterbänkar av natursten, bänkskiva av kompositskiva, rostfri diskbänk med två hoar, kyl/frys, induktionshäll och inbyggnadsugn, diskmaskin och mikrovågsugn.

Sovrum

Ekparkett 14 mm, målade väggar och tak, fabriksmålade snickerier och fönsterbänkar av natursten.

Vardagsrum

Ekparkett 14 mm, målade väggar och tak, fabriksmålade snickerier och fönsterbänkar av natursten.

Hall

Ekparkett 14 mm samt klinker av typ CC Höganäs 146x146, målade väggar och tak, fabriksmålade snickerier.

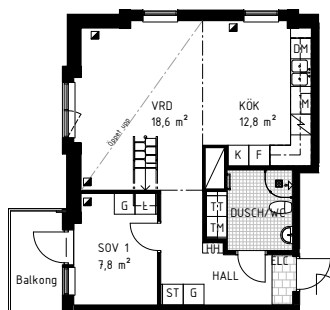
Badrum

Klinker av typ CC Höganäs Grynna 97x97, kakel, målat tak och fabriksmålade snickerier. Övrigt: toalettpappershållare, spegel, skåp och krokar. Dusch med duschkörrar och elektrisk handdukstork i badrummet. Tvättmaskin och torktumlare eller kombinerad maskin i de mindre lägenheterna.

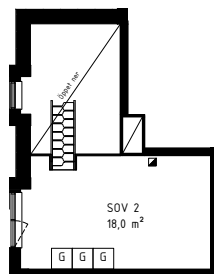


Utsikt från huset mot Karlbergskanalen.

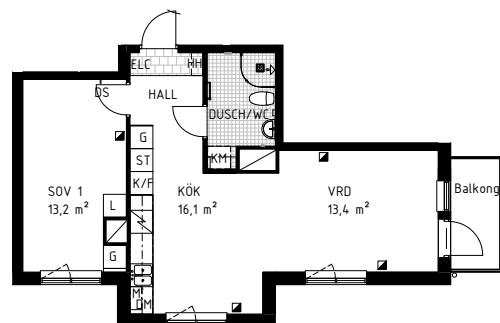
Exempel på planlösningar



Entresolplan nedanvåning
3 rum och kök
74 kvm



Entresolplan ovanvåning



2 rum och kök
53 kvm