

NYA HYRES-  
LÄGENHETER

# Nybohovsbacken 48 A-C

## 27 NYA LÄGENHETER VID NYBOHOVSHÖJDEN I LILJEHOLMEN



Nu bygger vi den andra etappen på Nybohovsbacken i Liljeholmen med inflyttning under hösten/vintern 2018. Här bor du i miljövänliga hus längst med Nybohovsbacken med vida utblickar över Stockholm och samtidigt närhet till Liljeholmens centrum, förskola, tunnelbana, tvärbanan och bussar. Från lägenheternas stora fönster och generösa balkonger får du utsikt mot stad och/eller natur.

### Kort om lägenheterna

I den andra etappen kommer 27 lägenheter att byggas i tre hus, från 2 till 4 rum och kök med en storlek på 33 till 104 kvm. Lägenheterna är välplanerade med hög kvalitet, till exempel ekparkett på golv.

### Entréer

Portarna har elektronisk låsning och porttelefon. Tidningshållare finns vid lägenheten och postfack finns i varje entré. Cykelparkering finns utomhus framför varje hus.

### Tvättstuga

På andra sidan gatan, Nybohovsbacken 41, finns tvättstuga med tvättmaskin, torktumlare, torkskåp och grovtvättmaskin.

### Barnvagnsrum

I varje hus finns barnvagnsrum.

### Förråd

Det finns förråd i vissa lägenheter. Förrådsutrymmen finns dessutom på -1 tr i varje hus. Dessa har nätväggar med klädstång och hylla.

### Balkong/uteplats

Lägenheterna har egen balkong eller egen uteplats i markplan.

### Parkering

Det finns garageplatser att hyra ängre ner längst Nybohovsbacken.

### Kommunikationer

Liljeholmens centrum med tunnelbana, tvärbana och buss finns på 300-400 meters avstånd.

### Sophantering och miljö

Hushållssopor slängs i sopkärl mellan nr 48A och 48B. I miljörummet på Nybohovsbacken 37 (på andra sidan gatan) finns återvinningskärl för källsortering.

### Bredband, telefoni och digital-tv

Lägenheterna är anslutna till Svenska Bostäders fiberoptiska nät, SB Bredband. Nätet erbjuder flera olika leverantörer för bredband, telefoni och digital-tv.

### Mobiltäckning

Idag ställs höga krav på framför allt en låg energianvändning i nybyggda hus. Det betyder att vi bygger täta hus med energieffektiva fönster. Tyvärr medför det problem för mobiltäckningen i lägenheterna. Detta är ett problem för alla byggherrar som bygger på liknande sätt. Byggbranschen arbetar gemensamt för att hitta en lösning. Det kan därför vara bra att teckna ett fast abonnemang.

# KORT OM LÄGENHETERNA

## Lägenhetsfördelning och hyror

ANTAL RUM	ANTAL	YTA (KVM)	PREL. HYRA KR/MÅN (EXKL TILLVAL)
1 rum och kök	2	33-35	7.800-8.000
2 rum och kök	4	45-55	9.800-11.000
3 rum och kök	15	55-82	11.600-14.600
4 rum och kök	6	82-104	15.200-17.600

### Värme

Uppvärmning sker med fjärrvärme.

### Ljudisolering

Lägenheterna uppförs med ljudisolering enligt ljudklass B, vilket innebär mycket god ljudisolering mellan lägenhet, grannar och gatan.

### Kök

Ekparkett 14 mm, fabriksmålade skåpstommar och hyllor, målade väggar och tak, kakel ovanför diskbänk. Fönsterbänkar av natursten, bänkskiva av laminat, rostfri diskbänk med två hoar, kyl/frys, spis med ugn, förberett för diskmaskin och mikrovågsugn.

### Sovrum

Ekparkett 14 mm, målade väggar och tak, fabriksmålade snickerier och fönsterbänkar av natursten.

### Vardagsrum

Ekparkett 14 mm, målade väggar och tak, fabriksmålade snickerier, fönsterbänkar av natursten.

### Hall

Ekparkett 14 mm, klinker vid entré, målade väggar och tak, fabriksmålade snickerier.



### Badrum

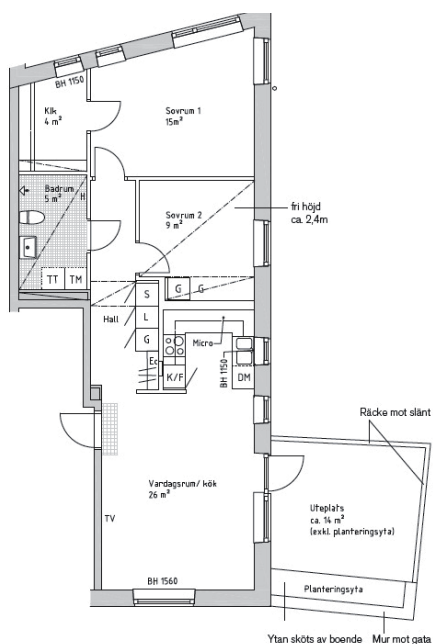
Klinker, kakel, fabriksmålade snickerier, målat tak. Övrigt: Toalettpappershållare, spegel, handfat med underskåp, krokar, handdukstork. Förberett för tvättmaskin, torktumlare och i vissa fall tvättpelare.

### WC

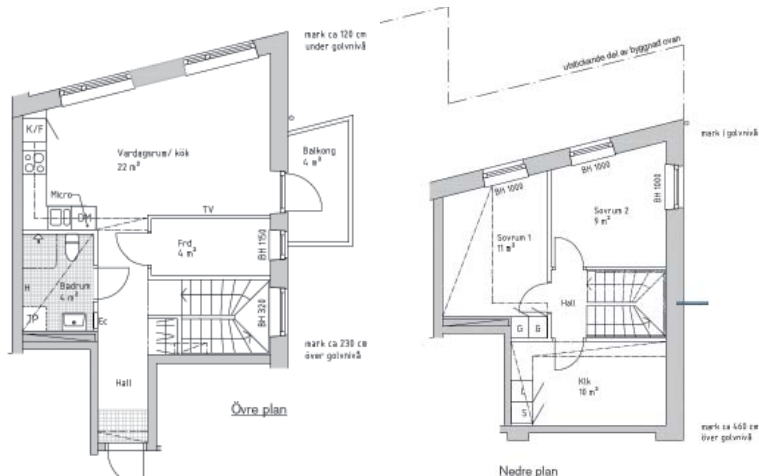
Klinker, kakel, fabriksmålade snickerier, målat tak. Övrigt: toalettpappershållare, spegel, skåp, krokar.

## Exempel på planlösningar

3 rum och kök, 72 kvm



Etagelägenhet  
3 rum och kök, 82 kvm



Se alla planlösningar på  
[svenskabostader.se/nybohov](http://svenskabostader.se/nybohov)

Som en hyresvärd  
borde vara

**SB**  
Svenska Bostäder