

Kvarteret Björnlandet

158 NYA LÄGENHETER I NORRA DJURGÅRDSSTADEN



I ett av Stockholms bästa lägen, med närhet till city och samtidigt vatten och natur in på knuten, bygger vi nu 158 lägenheter med inflyttning under 2017. Ett sju våningar högt bågformat lamellhus samt tre punkthus som är nio våningar höga. Alla husen har den översta våningen indragen. I kvarteret byggs även en förskola. Norra Djurgårdsstaden är ett av Stockholms miljöprofilerade områden och du har nära till både bussar och tunnelbana.

Kort om lägenheterna

I kvarteret Björnlandet finns totalt 158 lägenheter. Storleken på lägenheterna varierar mellan 41 och 119 kvm. Lägenheterna är välplanerade med hög kvalitet i alla materialval och extrautrustade med till exempel micro, tvättmaskin och torktumlare.

Entréer

Portarna har magnetisk låsning och porttelefon. Morgontidningen fås i tidningshållaren vid lägenheten och posten lämnas i postboxen vid porten.

Gemensamma utrymmen

En gemensam tvättstuga med grovtvättmaskin finns i lamellhuset (tvättmaskin och torktumlare finns i varje lägenhet). Barnvagnsrum finns i trapphuset i respektive byggnad. Cykelrum finns både på bottenvåning och i källaren.

Förråd

Det finns ett förråd per lägenhet i de olika byggnaderna.

Balkong/uteplats

De flesta lägenheterna har egen balkong och de flesta lägenheterna i markplan har egen uteplats.

Parkering

I husen finns ett uppvärmt parkeringsgarage med 94 platser varav 10 st förbereds för elladdning.

Kommunikationer

Det finns flera busshållplatser i närheten och närmaste tunnelbanestation ligger på ca 600 m avstånd.

Sophantering och miljö

Hushållssoporna slängs i sopnedkast på gården. Sopsugen tar även tidningar och plast. I husen finns en miljöstuga för övrig källsortering.

Bredband, telefoni och digital-tv

Lägenheterna är anslutna till Svenska Bostäders fiberoptiska nät, SB Bredband. Bredbandsuttag finns i varje rum. Nätet erbjuder flera olika leverantörer för bredband, telefoni och digital-tv.

Mobiltäckning

Idag ställs höga krav på framför allt en låg energianvändning i nybyggda hus. Det betyder att vi bygger täta hus med energieffektiva fönster. Tyvärr medför det problem för mobiltäckningen i lägenheterna. Detta är ett problem för alla byggherrar som bygger på liknande sätt. Byggbranschen arbetar gemensamt för att hitta en lösning. Det kan därför vara bra att teckna ett fast abonnemang.

Värme/ventilation

Uppvärmning sker med fjärrvärme.

Kök

Ekparkett/naturmaterial med träutseende, fabriksmålade skåpstommar och hyllor, målade väggar och tak, kakel ovanför diskbänk. Fönsterbänkar av natursten, bänkskiva av kvartskomposit, rostfri diskbänk med en ho, kyl/frys, induktionshäll, inbyggnadsugn, diskmaskin, mikrovågsugn, matavfallsvarn.

Sovrum

Ekparkett/naturmaterial med träutseende, målade väggar och tak, fönsterbänkar av natursten och fabriksmålade snickerier.

KORT OM LÄGENHETERNA

Lägenhetsfördelning och hyror

ANTAL RUM	KVM	ANTAL LGH	PREL. HYRA KR/MÅN (EXKL TILLVAL)
1 rum och kök	41-43	6	8 948-9 292
2 rum och kök	46-71	24	10 361-13 717
3 rum och kök	67-100	77	13 511-17 414
4 rum och kök	87-119	50	16 488-20 341
5 rum och kök	118	1	20 535

Vardagsrum

Ekparkett/naturmaterial med träutseende, målade väggar och tak, fönsterbänkar av natursten.

Hall

Ekparkett/naturmaterial med träutseende, klinker, målade väggar och tak, fabriksmålade snickerier, fönsterbänkar av natursten.

Badrum

Klinker, kakel, fabriksmålade snickerier, målat tak. Övrigt: Spotlights i taket, toalettpappershållare, spegel, skåp, krokar, handduktork. Tvättmaskin och torktumlare. Duschväggar.

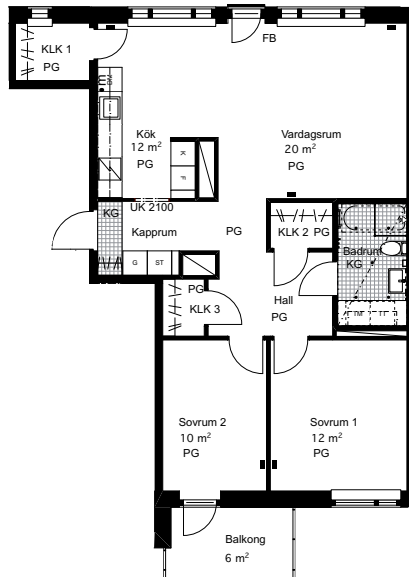
WC

Klinker, kakel, fabriksmålade snickerier, målat tak. Övrigt: toalettpappershållare, spegel, skåp, krokar.

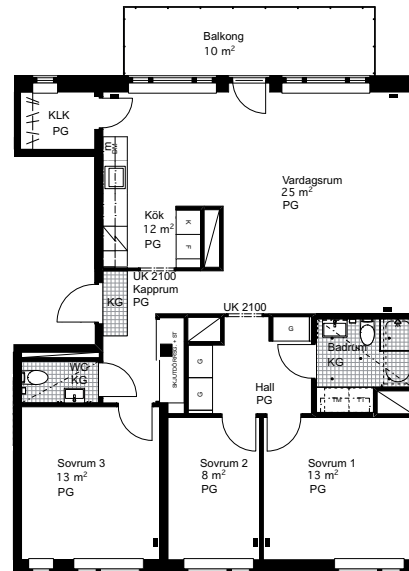


Exempel på planlösning

3 rum och kök
81 kvm



4 rum och kök
99 kvm



Gå på lägenhetsvisning med hjälp av din dator eller mobil. På svenskabostader.se/bjornlandet kan du med teknikens hjälp virtuellt vandra runt i lägenheten, uppleva rumsplanering, se materialval och hur lägenheten kan möbleras.